

分かったかな？



# ポスタークイズの 回 答

② → ④ → ⑦ → ⑤ → ⑥ → ① → ③



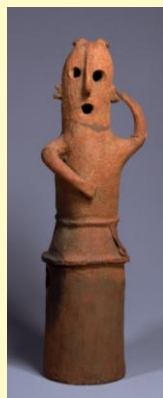
② 槍先形尖頭器  
(やりさきがたせんとうき)  
旧石器時代(後期)・  
前18000年



⑥ 埴輪 切妻造家  
古墳時代・5世紀



④ 火焰型土器  
縄文時代中期



① 埴輪 踊る人々  
古墳時代6世紀



⑦ じよもにゃん  
(ネコ頭形土製品)  
縄文時代中期～晩期



⑤ 袈裟襷文銅鐸  
(けさだすきもんどうたく)  
弥生時代(後期)・1～3世紀



③ 和同開珎  
奈良時代・8世紀

次は、今年の考古検定に  
挑戦じゃ！

